

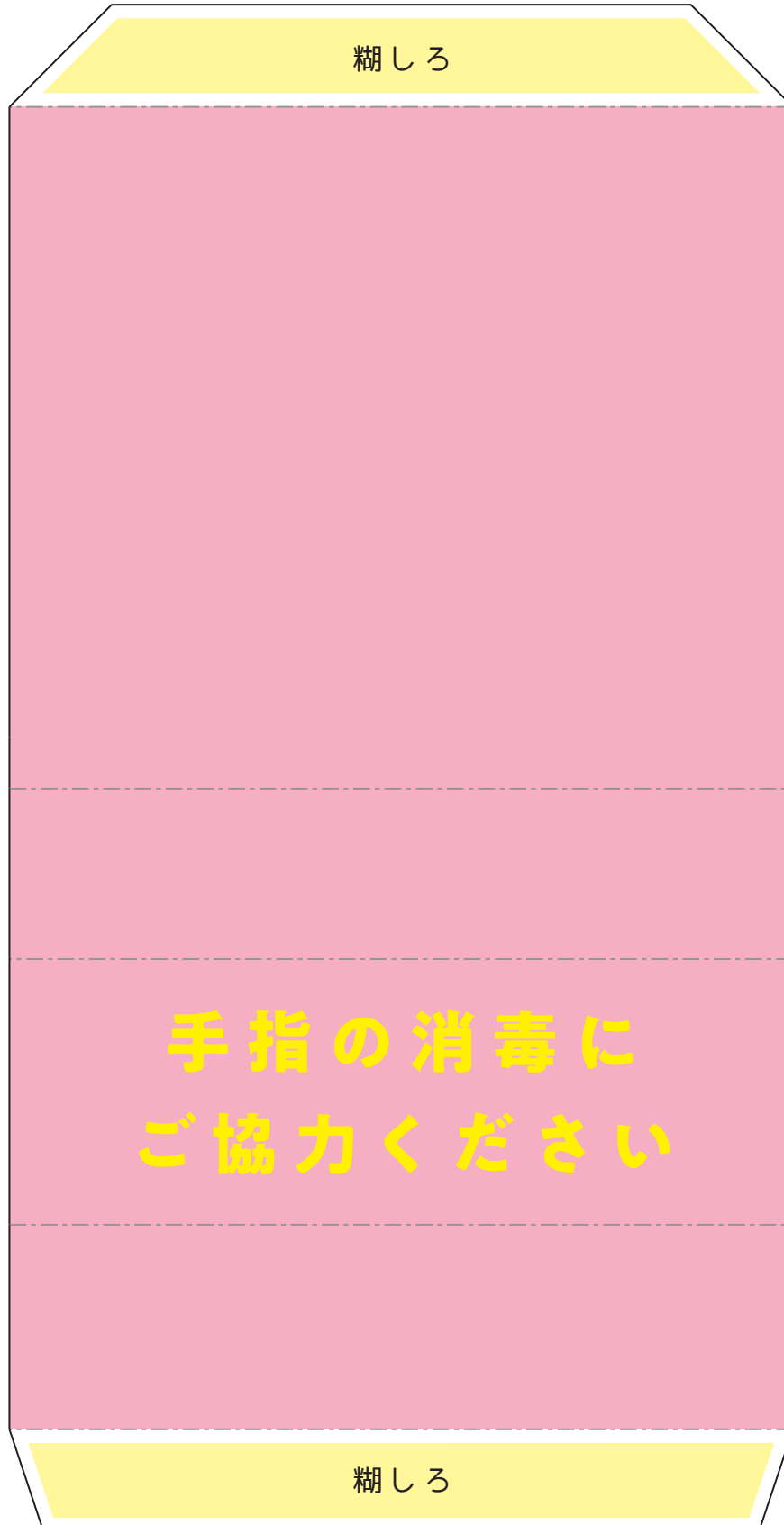
消毒液ホルダー

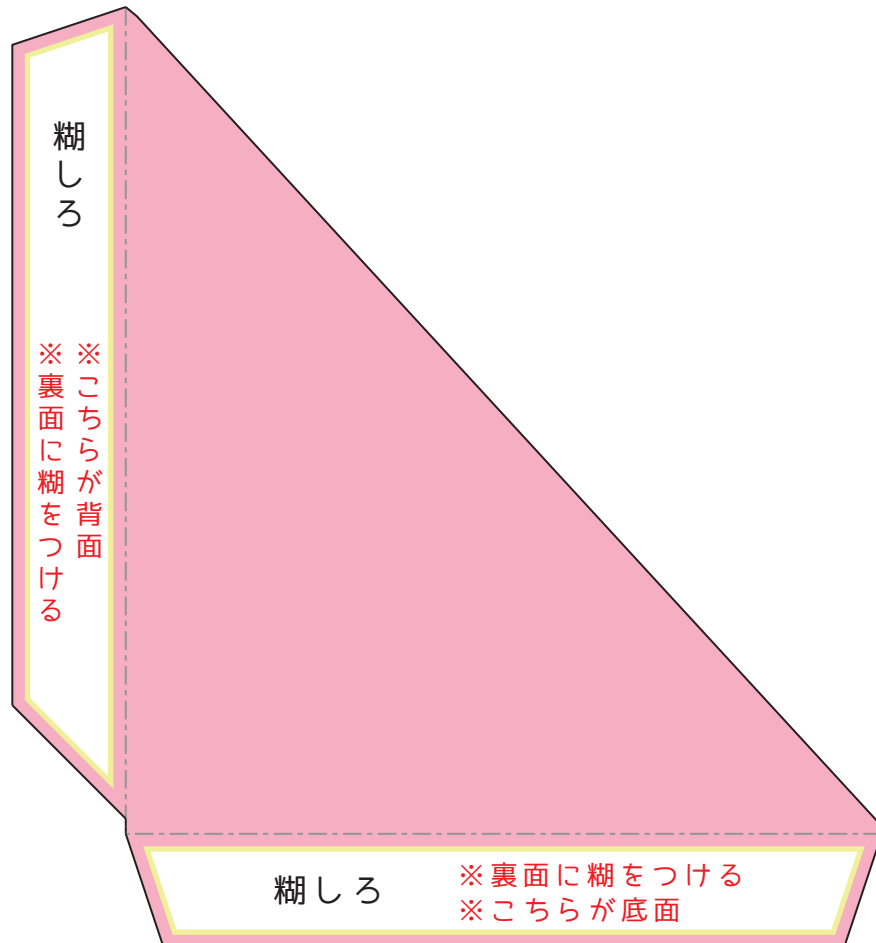
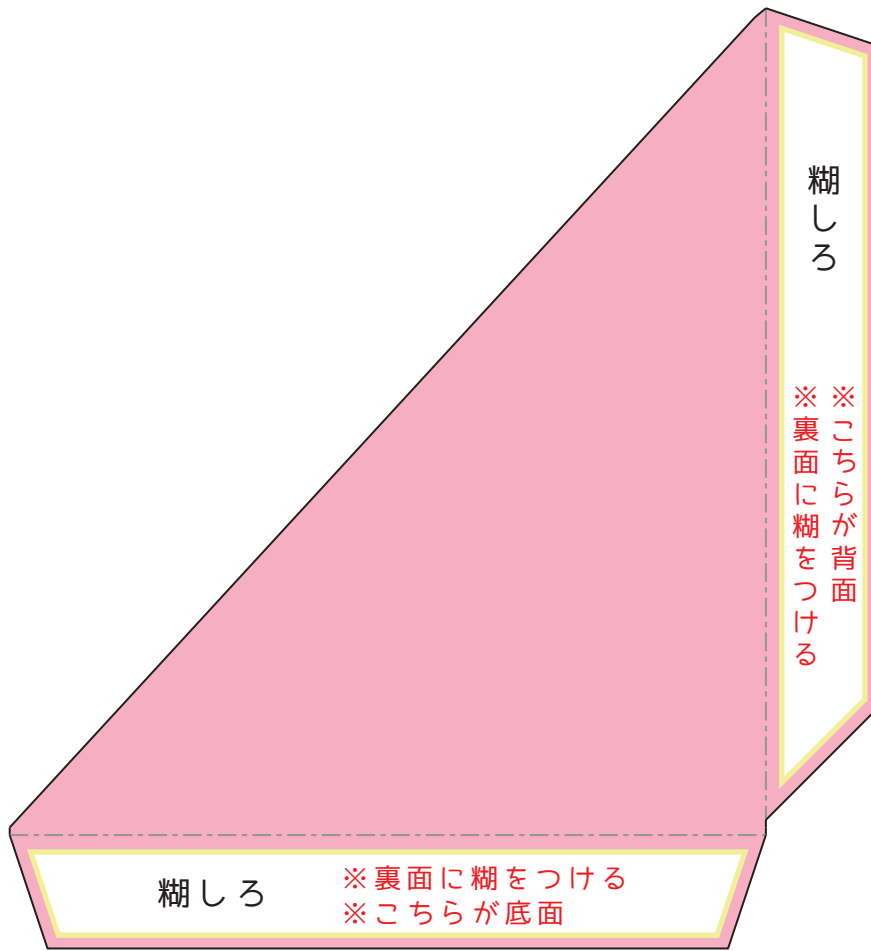
——— 切り取り線

※折れ線部分は、カッターの刃の反対側等で筋を付けると折りやすくなります。

----- 折り線

※名刺くらいの厚手の紙を使用してください。 ※4ページ目は組み立て方です。





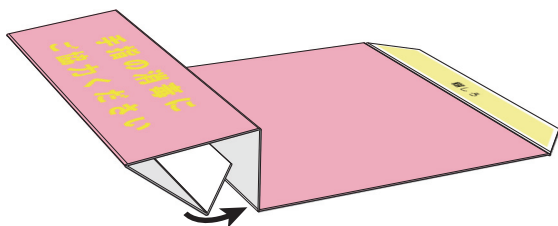
お客様へご案内



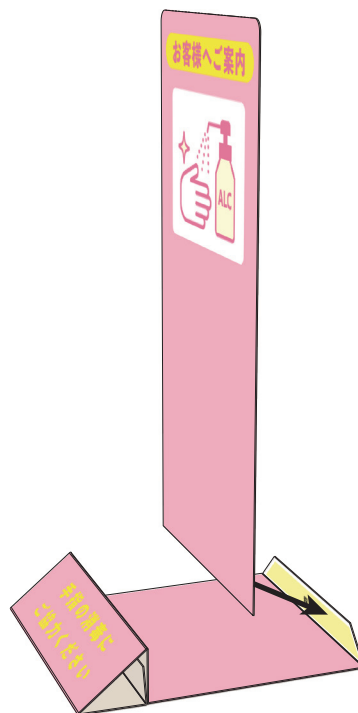
組み立て方

※糊しろ部分には糊か両面テープを付けて、貼り付けてください。

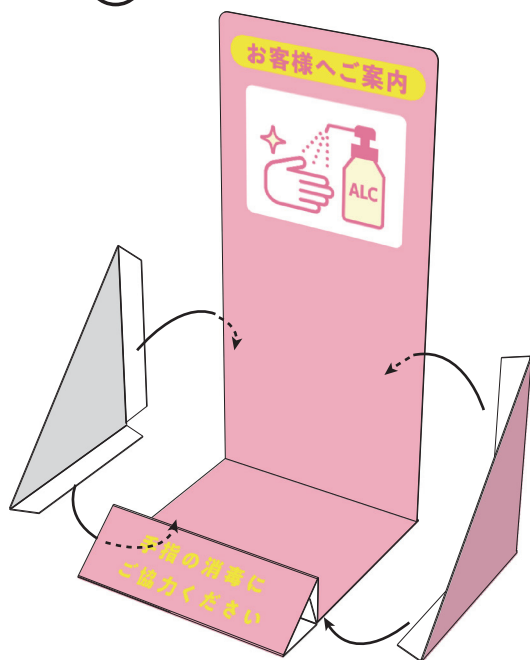
①



②



③



※側面のパーツを、底面と背面の裏から貼り付けます。

完成

